

優れた機能で安価・作業も簡単!

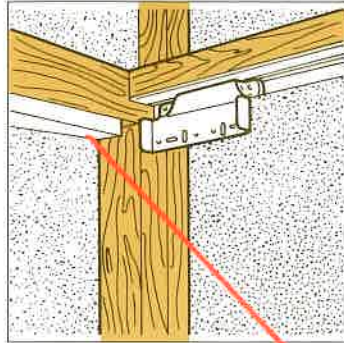
アルミ製レール

スライドシャッター

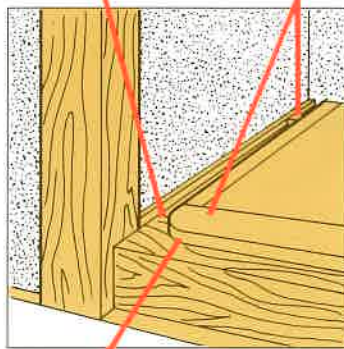


実用新案 意匠登録出願中

ハンガーが戸当りで止まって親板は柱より外へ出ない。

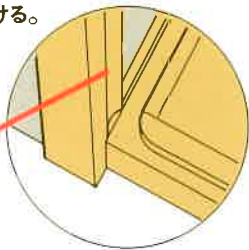


ふすまと親板が通る所 戸当り



ふすまが回転しやすいよう丸みをつける。

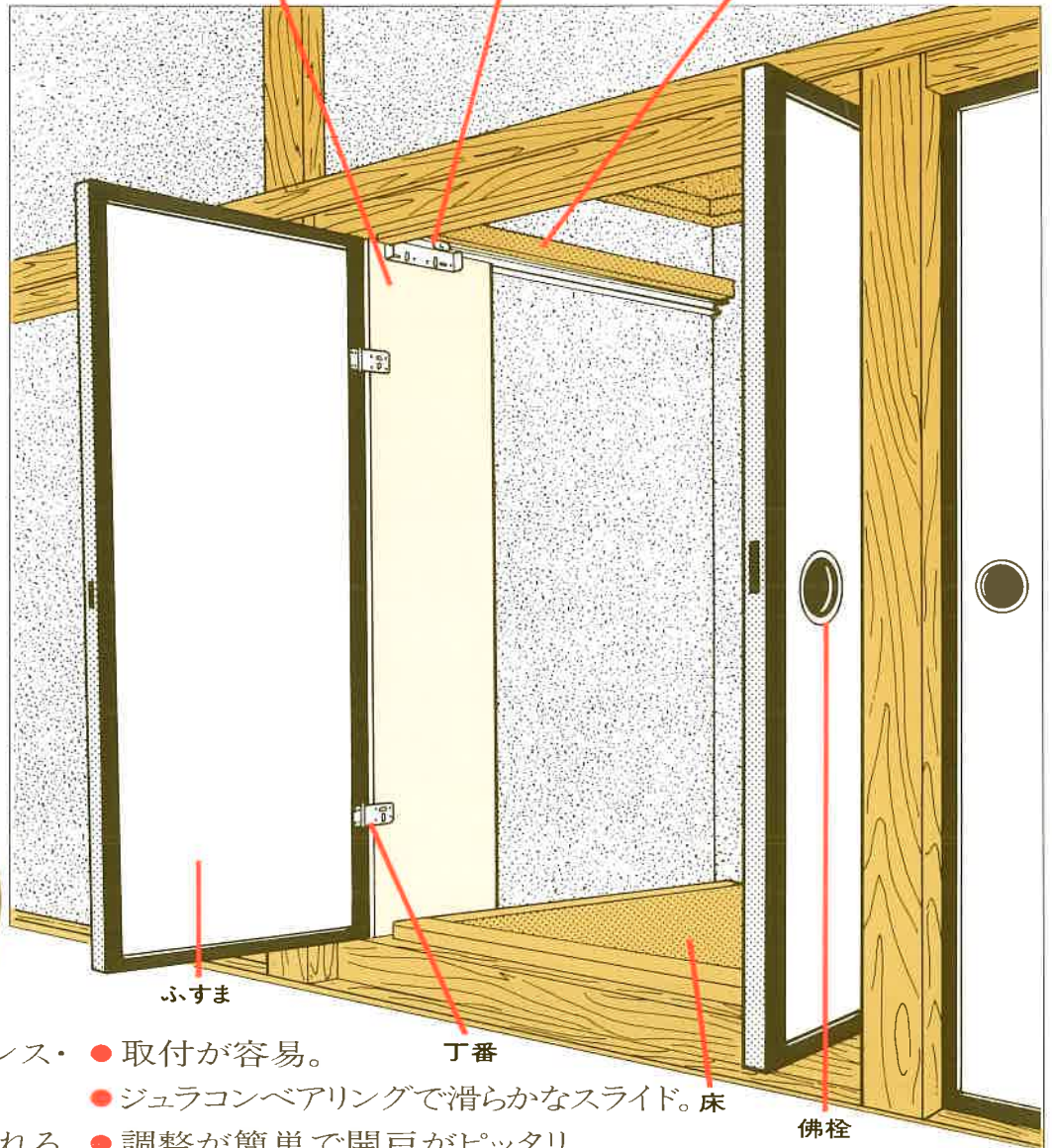
柱も丸くほり込む。



親板
(厚さ18×巾24cm)

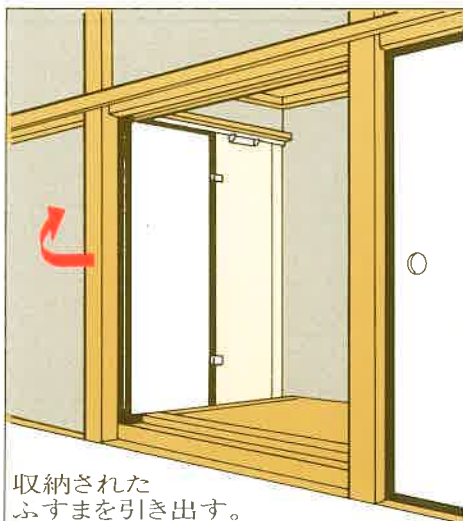
アジャスト
ハンガー

スライドレール
(70cm)(90cm)(120cm)

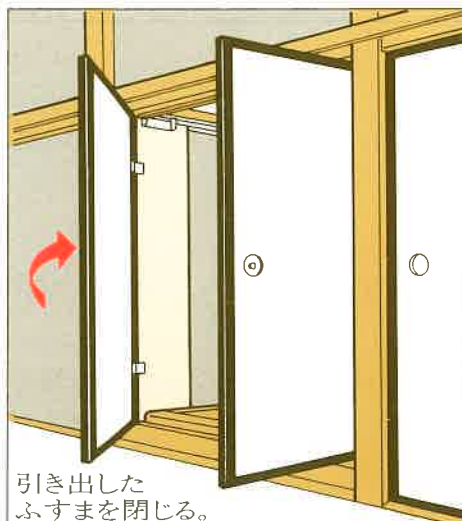


- 収納押入れ・洋服ダンス・仏間等に最適。
- 取付が容易。
- ジュラコンベアリングで滑らかなスライド。床
- 扉がスッポリと収納される。
- 調整が簡単で開戸がピッタリ。
- 吊戸で開閉がラクラク。
- どんな間口、高さにも適する。

許容荷重20kg



収納されたふすまを引き出す。



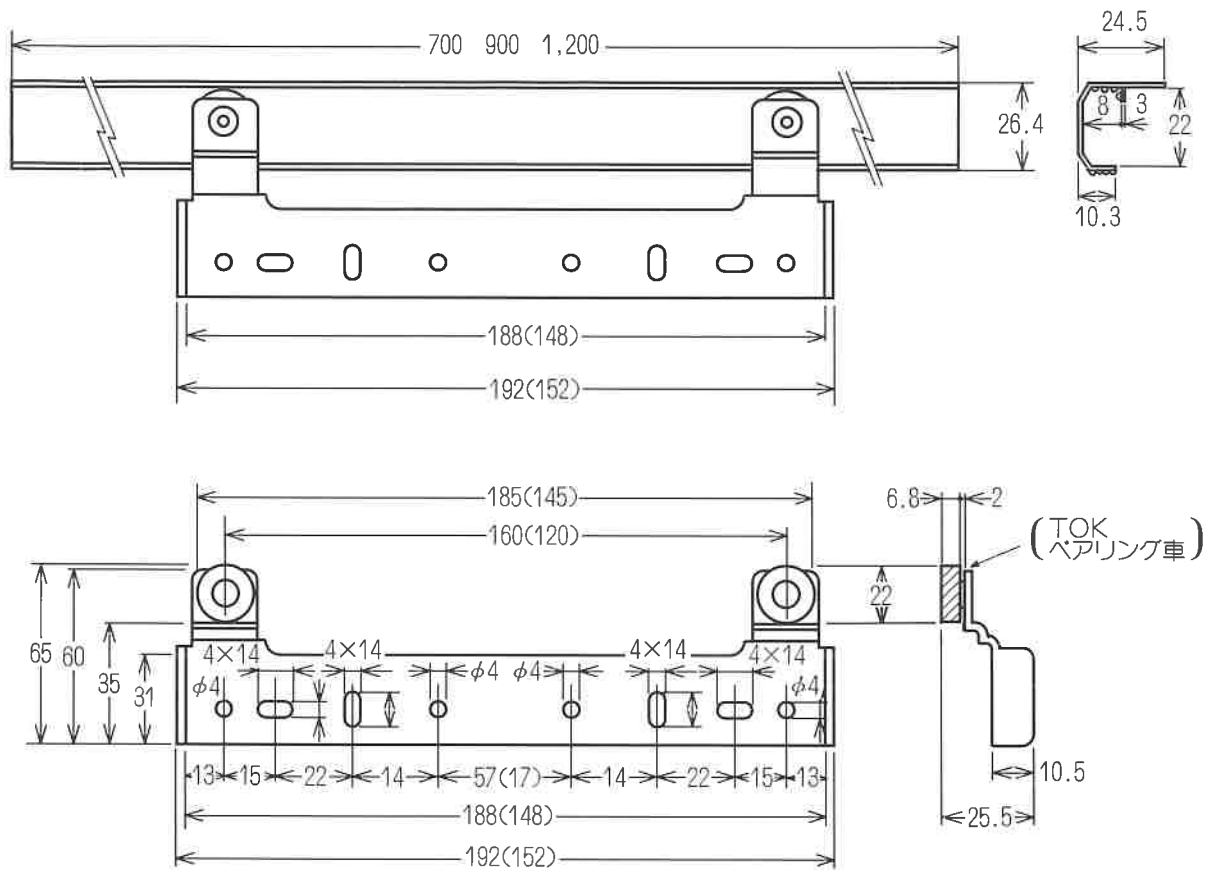
引き出したふすまを閉じる。



閉じた状態は従来のふすまと変わらない。

スライドシャッター

アルミ製レール



スライドアジャスターハンガー (900%, 1,200%用)
 ()は小ハンガー (700%用)

仏間丁番 (真中, 黒焼付塗装仕上)

